

Disaster Risk Reduction Preparedness,

PEOPLE'S
Sustainability
INITIATIVES

~FOR CIVIC PROUD AND

SELF

CONFIDENT~

Ryuichi Nozaki

RCE Hyogo-Kobe

1995. 1. 17
2

GREAT HANSHIN

EARTHQUAKE

【START FROM CHAOS】

First Biggest Metropolitan Disaster

No Experient and No Preparation

【HISTORICAL BACKGROUND】

Just after Economic collapse

SANNOMIYA STATION

3



BUILDING RECONSTRUCTION ORDER

DECENTRALIZATION OF POWER

Push Back Central Power

and Keep Local

Initiatives

GET CLOSE TO PEOPLE & SITE

Needs First and Bottom-up

【LOCAL GOVERNMENT】

RECONSTRUCTION FUND

VICTIMS and SUPPORTERS M. T. G

Specialists Dispatch System

【SPECIALIST & RESEACHER】

NGO/VOLUNTEER Network

LOCAL UNIVERCITY Network

SPECIALIST Organization

MY ACTIVITY & WORK

KOBE RECONSTRUCTION TEAM

Reception of Observation

Discussion and Proposal

HOUSING RECONSTRUCTION

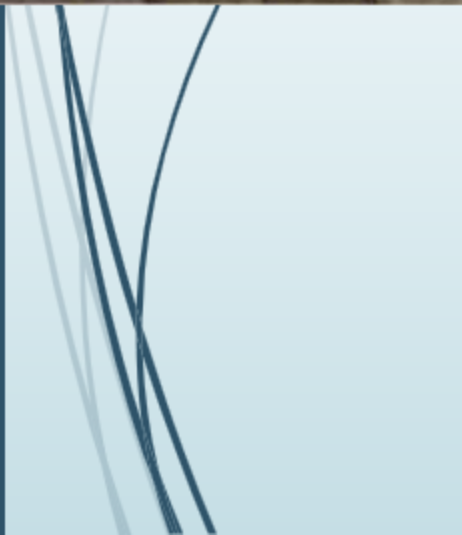
5 Damaged Condominium

4 Joint-Housing

2 Corective Housing

Observation SANFRANCISCO





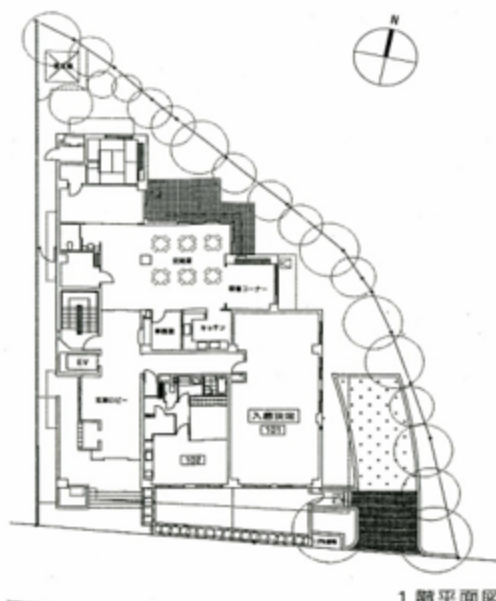
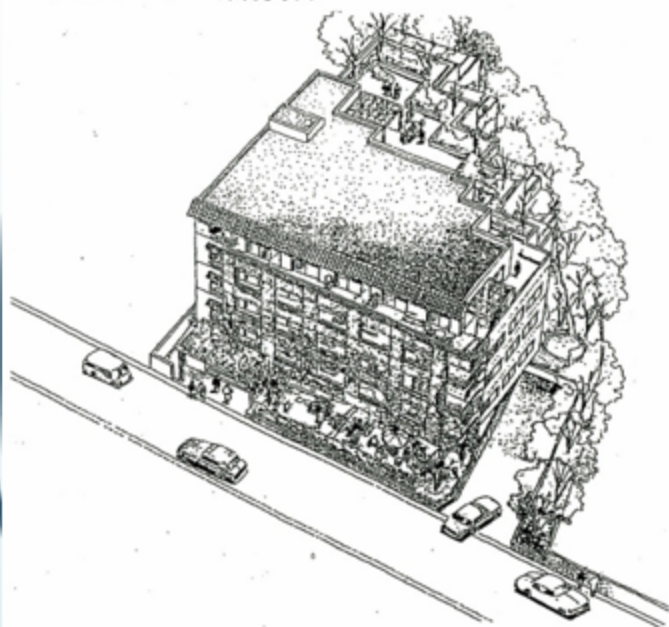
COLLECTIVE HOUSING

9

~VIRTUAL

DAIICHI

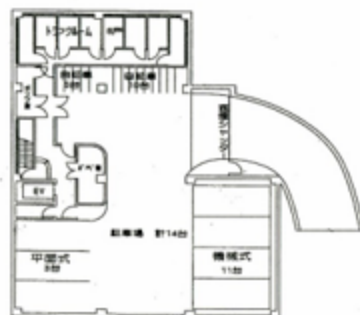
芦屋 17℃ 説明資料



芦屋 17℃ 物件概要書

建築概要
所在地：芦屋市打出小幡町73番地
交通：JR芦屋駅徒歩9分、阪神打出駅徒歩8分
地区・地：第1種中高層住居専用地域、第2種高度地区、準防火地域
建ぺい率：60%
容積率：200%
敷地面積：759.82㎡（東側） 755.87㎡（西側）
建築面積：759.82㎡（東側） 755.82㎡（西側）
建築面積：398.82㎡（建ぺい率52.49%）
建築延面積：2,154.05㎡（容積率200%を超過）
構造・規模：鉄筋コンクリート造、地下1階地上5階建、階段橋
総戸数：18戸（住居17戸、交差点1戸）
建築開始年月：第N12-11539号（平成13年3月23日）
着工日：平成13年7月28日
竣工日：平成14年6月20日
引渡日：平成14年6月30日
事業主：芦屋打出小幡町K&Cハウス共同建設組合（コボラティブ方式）
事業推進：株式会社建設工務
設計監理：株式会社ハウステック
設計：コーナン建設株式会社/株式会社建設工務
設計図書製図場所：建設工務（神戸市中央区中山手通2-10-2-505）
TEL：078-261-0337
ハウステック（芦屋市打出小幡町3-16-205）
TEL：078-31-2447
建築管理形態：区分所有で管理組合を設立、管理会社へ建物管理を委託する
権利の形態：土地は所有権を共有、建物は区分所有
主要構造部材の材質及び厚さ
外壁：鉄筋コンクリート/厚さ180mm
戸：鉄筋コンクリート/厚さ180mm（一部150mm）
床：鉄筋コンクリート/厚さ180~200mm（1階床の一部は150mm）
柱及び梁：鉄筋コンクリート

1階平面図



地階平面図



2階平面図



3階平面図



4階平面図



5階平面図

K&Cハウス推進事務局
（株）建設工務 神戸市中央区中山手通2-10-2-505
TEL 078-261-0337（担当：野崎 山本）
（株）ハウステック 芦屋市打出小幡町3-16-205
TEL 078-31-2447（担当：橋本 榎戸）

Party at Collective-housing

10



2011. 3. 11 EAST JAPAN EARTHQUAKE (TSUNAMI)

【HISTORICAL BACKGROUND】

Long Term Economical Slump

Centralized Political Power

【LOCAL BACKGROUND】

Damaged Area in 3Prefecture

Small Scale Government

Lack of Specialist and Researture

【GOVERNMENT INITIATIVES】

Huge Budget

Ministry of Reconstruction

【CIVIC ACTION SUPPORT】

Cooperative Center

Dependent Tendency

No Specialist Dispatch System

MY ACTIVITY

【CIVIC ORGANIZATION】

Empower Cooperation Center

Support Group Exchange

【AREA RECONSTRUCTION】

SHISHIORI Land Readjustment

KARAKUWA Group Relocation

RELOCATION MEETING

14



LEARNING MACHIZUKURI

15



SUPPORTER GROUP EXCHANGE

16



WHY PEOPLE' S INITIATIVE?

【LIFE IS GOING ON】

RECONSTRUCTION IS TEMPORARY

MORE TIMES FOR TRUE RECOVERY

PRIDE AND SELF-CONFIDENCE IS NEEDED

【CHANGE SOCIETY】

Reconstruction is Big Social Experience

Reconstruction is School of DEMOCRACY